

ZİRGÜLELİ HİCÂZ
(îlâhî)

SOFYAN

DELLÂZÂDE İSMÂİL EF

i ni le.

ey. der. li

gö nül

ni le.

Eh. li der. din.
Ya. re. le. rin.

in. le
o nu

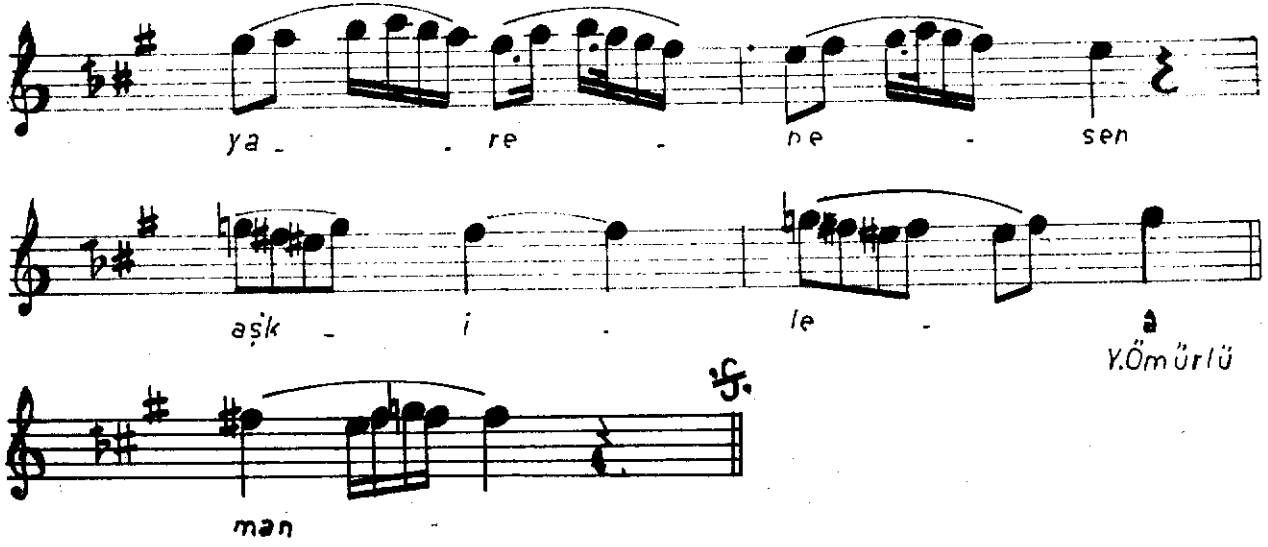
ye. cek
la. cak

ça
ça

gi. dir.
gi. dir.

Gel ti. mâr

et.



İnile ey dertli gönül inile
Ehl-i derdin inleyecek çağıdır
Gel tımâr et yârene sen aşk ile (aman)
Yârelerin onulacak çağıdır.

Ey NİYÂZÎ dünyede etmez huzûr
Şol kişi kim olmaya ehl-i gurûr
Hakk'ı anla etmeden bundan ubûr
Mevtin elçisi gelecek çağıdır (I)